

GRADO

GRUPOS ABCDEF

GUÍA DE TRABAJO II TRIMESTRE

EXPRESIONES ARTÍSTICAS

Artes Plásticas



Preparado por:
PROF. OSCAR PÉREZ
AÑO/2022

PROF: OSCAR PÉREZ
ASIGNATURA: EXPRESIONES ARTÍSTICAS
ÁREA: ARTES PLÁSTICAS
GRUPOS: 9° (ABCDEF)
CORREO: oscaranelp@gmail.com

CONTENIDOS

- LA PERSPECTIVA
- LA ESCULTURA

Observación:

- Trabajar en la misma guía.
- El texto puede ser escrito a mano o por computadora.
- Debe mantener el mismo orden como esta.
- El correo es solo para explicación que requiera saber el estudiante a cerca del tema que no entienda algo.
- Fecha de entrega al colegio: **14/09/2022.**
- **Puntualidad en la entrega.**

Estudiante: _____ Grupo: _____ Fecha: _____.

LA PERSPECTIVA

Introducción

La perspectiva se define como el arte de representar los objetos en la forma y la disposición con que se aparecen a la vista. También, como el conjunto de objetos que se visualizan desde el punto de vista del espectador. Mediante esta técnica, los artistas proyectan la ilusión de un mundo tridimensional en una superficie de dos dimensiones. La perspectiva nos ayuda a crear una sensación de profundidad, de espacio que retrocede.

La perspectiva, entonces, es un sistema que permite representar tres dimensiones sobre una superficie plana de dos dimensiones; por lo tanto, es una simulación de lo visible de la naturaleza que permite figurar el efecto volumétrico de los objetos, colocados estos, a su vez, en un ambiente de falsa profundidad.

Tipos de perspectivas utilizando figuras geométricas

TIPOS DE PERSPECTIVA

¿Cuales son?

The diagram illustrates three types of perspective using a cube as a reference object. The first diagram shows a cube with a single vanishing point (p.t.) on the horizon line (L.H.), representing parallel or oblique perspective. The second diagram shows a cube with two vanishing points (F1 and F2) on the horizon line (HORIZONTE) and a 90-degree angle at the point of view (P.V.), representing angular or oblique perspective. The third diagram shows a cube with three vanishing points (F1, F2, and F3) and a point of view (P.V.), representing aerial perspective.

PERSPECTIVA PARALELA O FRONTAL (DE UN PUNTO DE FUGA)

PERSPECTIVA ANGULAR U OBLICUA (DE DOS PUNTOS DE FUGA)

PERSPECTIVA AEREA (DE TRES PUNTOS DE FUGA)

Clases de perspectiva cónica.

Observa detenidamente las tres (3), clases de perspectivas y dibuja dos (2) de ellas en las siguientes páginas a continuación 3 y 4, una en cada página a tamaño grande. (utiliza un lápiz y una regla)

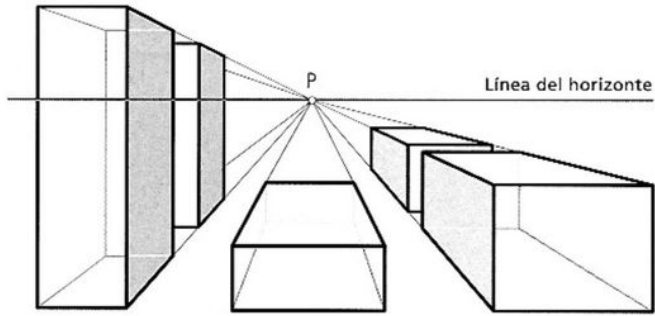
5. CLASES DE PERSPECTIVA CÓNICA

Dependiendo de la disposición que ocupen los objetos respecto del plano de cuadro se distinguen dos tipos de perspectiva: frontal y oblicua., dentro de ésta última se puede considerar otras subclases atendiendo al número de puntos de vista.

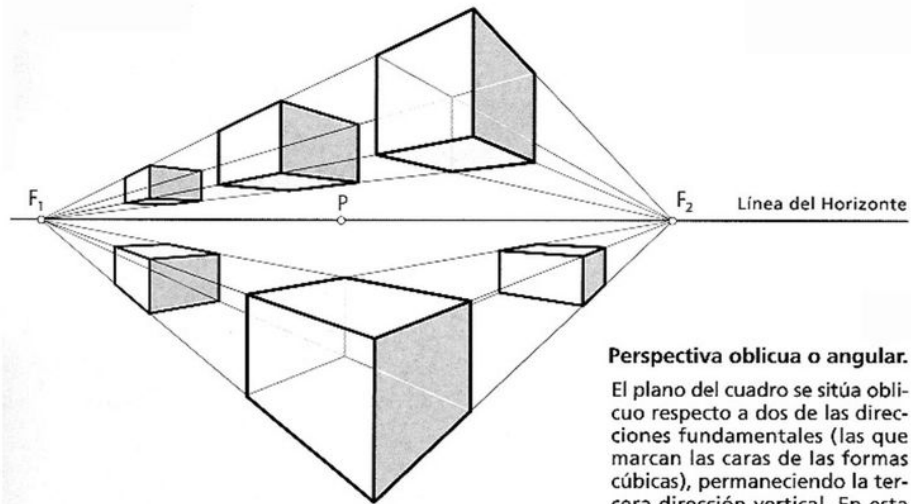
1.

Perspectiva frontal o paralela.

Los objetos se sitúan con sus caras paralelas al plano del cuadro. Existe un único punto de fuga sobre la línea del horizonte, que coincide con el punto principal P.



2.



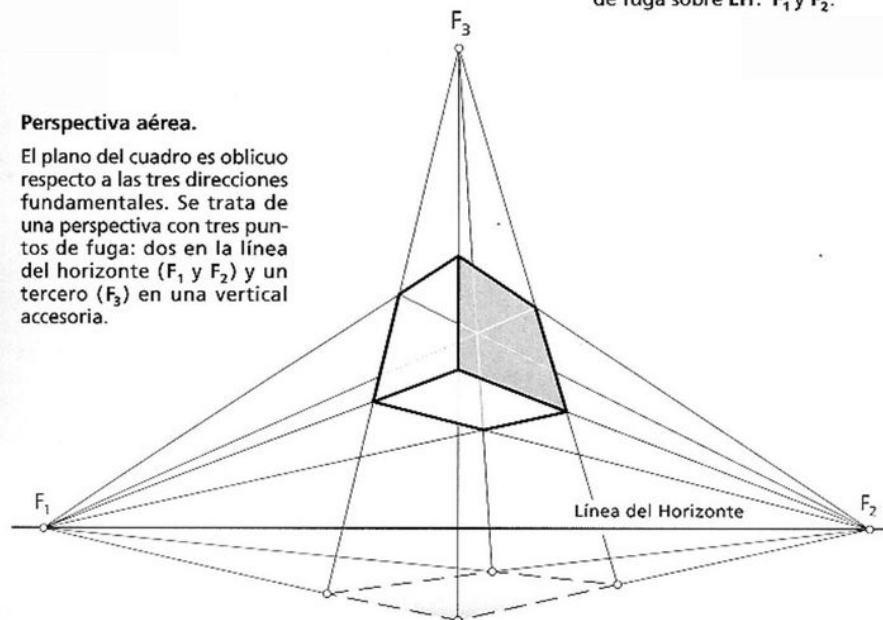
Perspectiva oblicua o angular.

El plano del cuadro se sitúa oblicuo respecto a dos de las direcciones fundamentales (las que marcan las caras de las formas cúbicas), permaneciendo la tercera dirección vertical. En esta situación se originan dos puntos de fuga sobre LH: F_1 y F_2 .

3.

Perspectiva aérea.

El plano del cuadro es oblicuo respecto a las tres direcciones fundamentales. Se trata de una perspectiva con tres puntos de fuga: dos en la línea del horizonte (F_1 y F_2) y un tercero (F_3) en una vertical accesoria.



ACTIVIDAD #1. Clases de perspectiva cónica.

Dibuja una perspectiva cónica, de acuerdo a los tres ejemplos mostrados en la página 02.

Observación: Utilizar un lápiz y una regla.

ACTIVIDAD #2. Clases de perspectiva cónica.

Dibuja una perspectiva cónica, de acuerdo a los tres ejemplos mostrados en la página 02.

Observación: Utilizar un lápiz y una regla.

Contenido: #4

LA ESCULTURA

Escultura y sus principales características

Introducción

La palabra escultura procede del latín *sculperere*, que quiere decir esculpir. En otras palabras, es el arte que involucra la acción de tallar, esculpir, modelar o cincelar algún material, con el objetivo de crear una figura con volumen.

Desde la época paleolítica el hombre ya practicaba la escultura, tanto como arte, como objetos de uso mágico-religioso, utilizando la piedra, el hueso y el marfil. En la actualidad la escultura es considerada como una de las Bellas Artes.



ACTIVIDAD #1. Investigación

Objetivo:

Para lograr entender un poco más sobre la escultura como obra de arte, debemos investigar y leer algunos conceptos a cerca de este tema.

Descripción:

investigue sobre la escultura y sus principales características.

1. Mencione las características generales de la escultura. (enumerarlas)
2. ¿Qué es relieve en la escultura?
3. Mencione los tipos de relieve en la escultura. (enumerarlos).
4. Menciona a 5 artistas escultores panameños y una obra de ellos.
5. Materiales que se utilizan para realizar una escultura. (mencionarlos).
6. Tipos de escultura parcial. (mencionarlas)
7. Tipos de escultura total. (mencionarlas)

Observación:

1. La investigación se debe presentar en páginas 8.5" x 11" blancas sin rayas.
2. El contenido puede ser escrito a mano tinta azul o negra, y si tiene computadora lo puede realizar también.
3. El contenido de la investigación debe ir seguidamente después de esta página en el orden.
4. Debe guiarse por el numero de la página.

ACTIVIDAD #2. Tipos de relieve en la escultura.

Según lo investigado en el punto 3 de la investigación, que habla de los tipos de relieve, coloque aquí a manera de ilustraciones los tres tipos de relieve que hay en la escultura y colocar el nombre.

1.

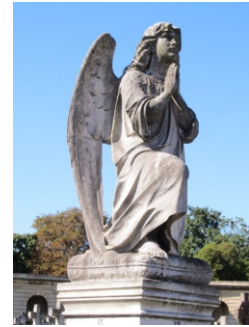
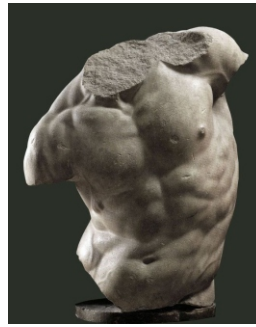
2.

3.

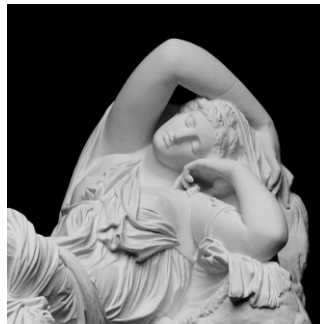
ACTIVIDAD #3. Tipos de esculturas.

Seleccione con un gancho cual de las tres imágenes corresponde con el tipo de escultura escrito.

Torso



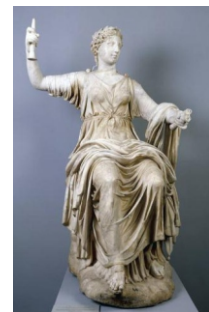
Busto



Yacente



Sedente



Orente



ACTIVIDAD #4. Tipo de escultura.

Observa bien el dibujo modelo. Dibujelo a tamaño más grande en la parte de abajo seguidamente.

